

# 河北省现代物流职业教育集团

冀现代物流团字【2021】第 009 号

## 关于举办 2021 年河北省职业院校技能大赛 “快递应用技能”赛项的通知

各有关参赛单位：

根据省教育厅下发的《关于印发〈河北省 2021 年职业院校学生技能大赛〉的通知》（冀教职成【2020】46 号）要求，现将河北省高等职业院校快递应用技能大赛的有关事项通知如下：

一、主办单位：河北省教育厅

河北省人力资源和社会保障厅

河北省工业和信息化厅

二、承办单位：河北省现代物流职教集团

石家庄铁路职业技术学院

三、协办单位：深圳市中诺思科技股份有限公司

方蓝石家庄教育科技有限公司

四、大赛日程安排

（一）报到时间与地点

时间：2021 年 6 月 9 日 8:00-16:00

地点：石家庄铁路职业技术学院校区周边酒店（具体地点待通知）

（二）领队说明会时间、方式

时间：2021年06月9日16:00—17:00

地点：石家庄铁路职业技术学院南校区（石家庄市长安区四水厂路18号）

### （三）比赛时间、地点

比赛时间：2021年6月10日

比赛地点：石家庄铁路职业技术学院南校区（石家庄市长安区四水厂路18号）

### 五、比赛内容与规程

比赛内容：详见《附件：2021年河北省职业院校技能大赛快递应用技能赛项规程》。

### 六、参赛对象与组队要求

参赛对象：河北省全日制在籍高职在校生。

组队要求：每个学校可选派2支队伍参赛，每支队伍由4名选手组成，每校设领队1名、指导教师2名。

各高职学校选派的代表队均由选手、指导教师及领队组成，指导教师不可兼任领队。

### 七、参赛守则

（一）严格遵守技能竞赛规则、技能竞赛纪律和安全操作规程，尊重裁判和赛场工作人员，自觉维护赛场秩序，听从工作人员的指挥。

（二）参赛选手须按各相关项目竞赛的通知要求，准时到达比赛场地等候，逾期不到者按自动弃权处理。

（三）参赛选手进入比赛场地，须佩带参赛证并出示学生证及身份证，着装应符合相关项目的比赛要求。

（四）不得使用任何通讯工具，不得携带书籍、参考资料，比赛期间如发现选手携带通讯工具或违禁资料进入赛场，按作弊处理。

（五）竞赛过程中不准互相交谈，不准偷窥、暗示，不得擅自离开赛场。

（六）竞赛完成后必须按工作人员要求迅速离开赛场，不得在赛场内滞留。

（七）到达竞赛结束时间，应立即停止答题和操作，不得拖延。

（八）爱护竞赛场所的设备、仪器等，不得人为损坏竞赛用的仪器设备。

（九）如对裁判员或执裁过程有异议，应在 2 小时内由领队以书面形式向大赛执委会正式提出。

## 八、参赛须知

（一）比赛以学校为单位组队参加，每所学校可报 2 支参赛队伍，每队由 4 名学生组成。每校设 1 名领队及 2 名指导教。

（二）参赛校须于 2021 年 6 月 6 日 12 点前将以“学校名+参赛基本信息回执表”（附件 2）和“学校名+选手电子照片表”（附件 3）命名的电子文档发送到邮箱 33572315@qq.com

各队须认真核实好参赛选手和指导教师的姓名（必须与本人身份证一致）。此信息将作为赛场考务安排、成绩公布、

证书发放的依据。信息一经上报，不得更改。如因学校上报信息不准，学校自行承担其带来的一切后果。

（三）材料不全或逾期报送将不予受理。报名后，原则上不得更换参赛选手。若比赛现场发现参赛选手与报名表不符，将取消参赛资格。

（四）参赛选手须携带**身份证、学生证**参加比赛，无上述证件者不得参赛。

参赛选手住宿必须出具本人的身份证。按照公安机关要求，未携带身份证的人员不能入住宾馆。

（五）各参赛单位必须为参赛选手、领队及指导教师上意外伤害保险和医疗保险。大赛期间发生的医疗费用，由各参赛队自行解决。

## 十、其他事宜

### 1. 住宿地点

本次竞赛的住宿地点为石家庄铁路职业技术学院南校区周边酒店（具体酒店地点另行通知）。

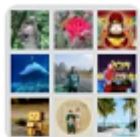
2. 本次竞赛不收取参赛费用，食宿费、交通费及其他费用自理。

## 十一、联系方式

承办院校联系人：刘老师 18603115587

大赛 QQ 群：154914348

大赛微信群



河北智慧物流实训与技能竞赛交  
流群



- 附件：1. 河北省高职学生快递应用技能大赛规程  
2. 河北省高职学生技能大赛基本信息回执表

河北省现代物流职教集团

2021年5月24日