

2024年河北省职业院校技能大赛（高职组）

园林景观设计与施工赛项试题3

2024年3月

施 工 说 明

一、本施工图为河北省职业院校技能大赛园林景观设计施工赛项使用，如果和行业施工规范不一致，请遵照本图要求进行实施。

二、所有砌筑项目，基础部分均须进行开挖、夯实。石墙采用黄木纹片岩干垒，垒砌时上下不能通缝，缝隙间不可以填土或细砂，应回填块料或砾石；如果片岩尺寸较小，可分内外两片垒砌，但每层应设置不少于2块的横向连接。景墙用标准砖水泥砂浆砌筑；花池用标准砖水泥砂浆砌筑，图示尺寸为花池墙体尺寸；砂浆填缝须饱满（勾缝）。砌筑用砂浆由选手现场拌和。

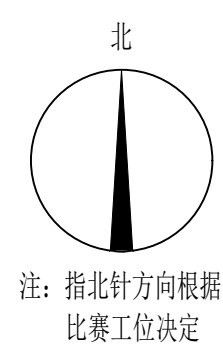
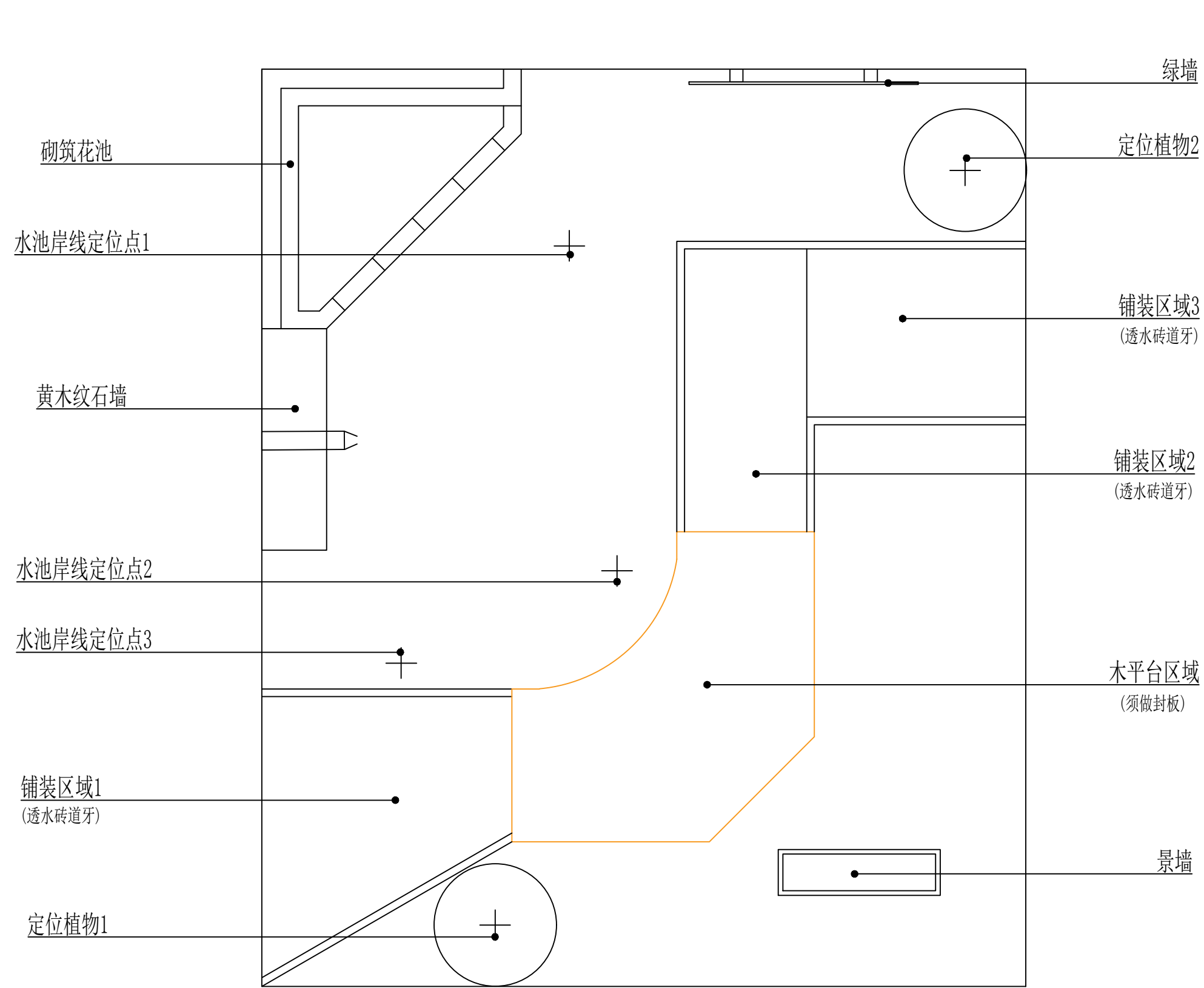
三、地面铺装应在素土夯实、找平后进行块料铺装。透水砖铺装须密缝且错缝铺设，小料石、黄木纹碎拼铺装须用细砂填缝，填缝须密实；小料石、黄木纹铺装中，边角部分二次加工须用凿子加工，严禁使用切割机切割；选手须根据给定的木平台的尺寸和标高自己设计其龙骨结构及面板铺设方式，结构受力等要合理。

四、水池开挖完成后，应先进行夯实，再用细砂找平后方可铺防水膜，最后均匀洒铺卵石进行填压。

五、植物种植应按照“定位→挖种植穴→解除包装物（根、茎、叶、形修饰和摘除标签）→种植回填→浇水”这个基本流程进行；有机树皮覆盖物铺设前，应清理场地杂物，保证场地平整。铺设完成后，使用耙子等辅助工具进行梳理和均匀处理，还要进行适当的喷水或压实，但不要铺设太厚以免造成水分过度累积。

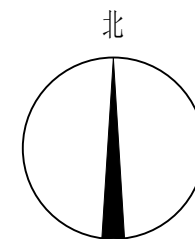
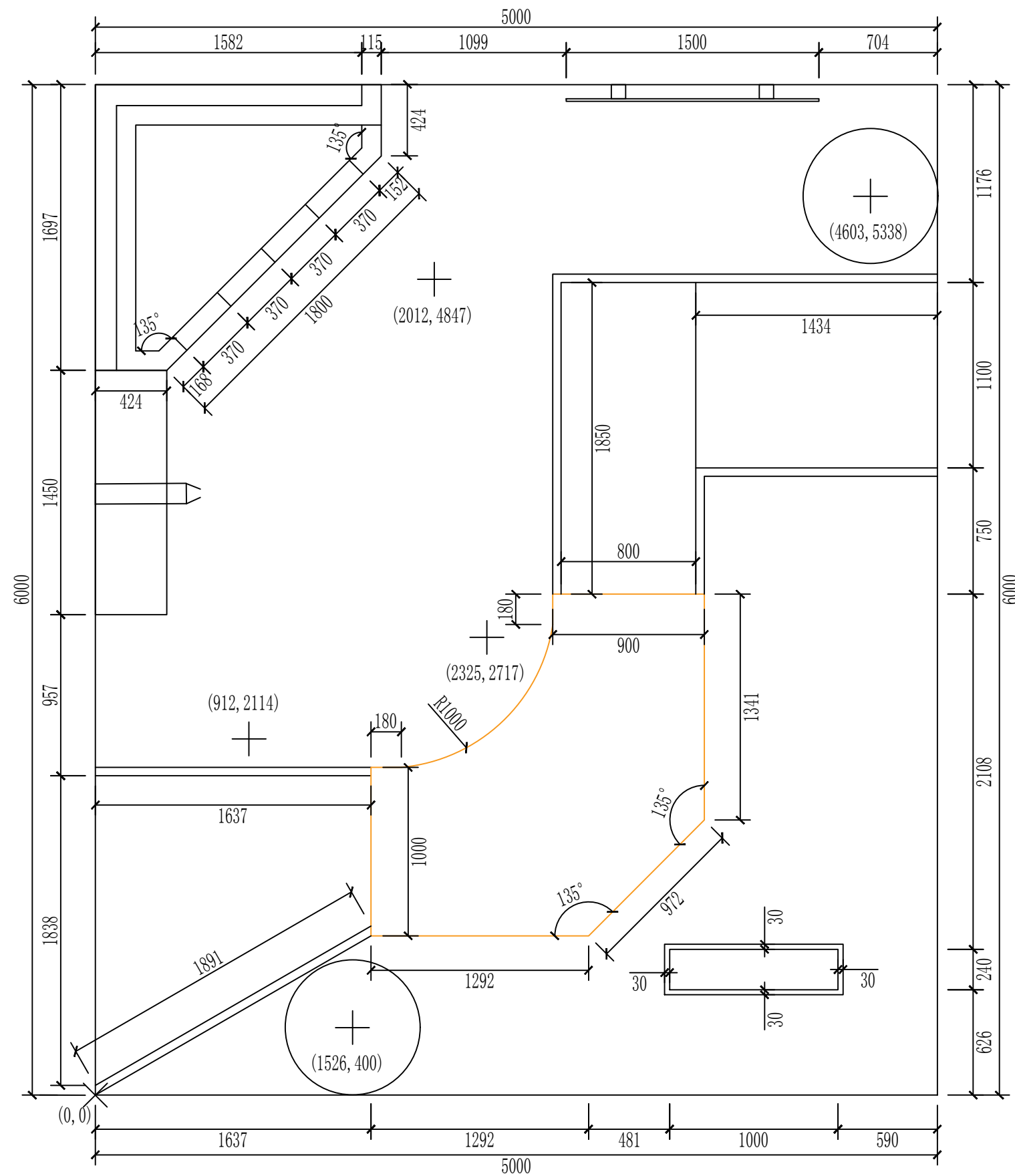
六、本图纸第一天须完成放线、黄木纹石墙干垒、24景墙砌筑；

第二天须完成花池砌筑、木平台、绿墙、水景、铺装、植物种植。



总平面图 1:30

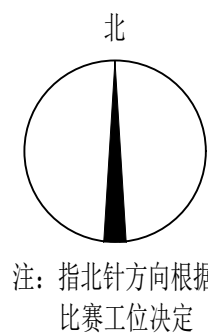
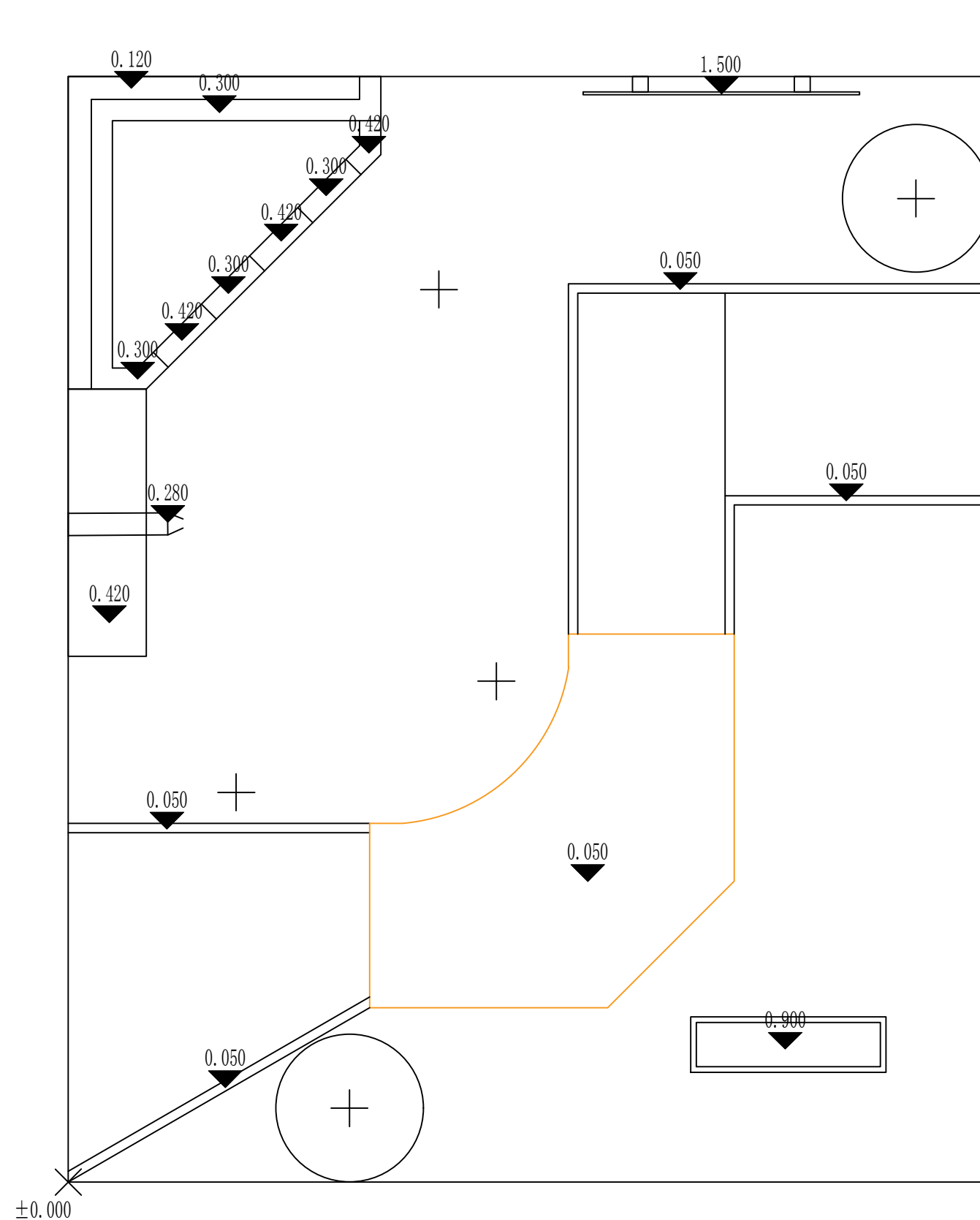
2024年河北省职业院校技能大赛				
图名	总平面图	园林景观设计与施工赛项 试题3	设计阶段	施工图
图号	A3		编号	ZS01
比例	1:30		日期	2024. 03



注：指北针方向根据
比赛工位决定

尺寸定位图 1:30

2024年河北省职业院校技能大赛				
图名	尺寸定位图	园林景观设计与施工赛项 试题3	设计阶段	施工图
图号	A3		编号	ZS02
比例	1:30		日期	2024. 03



竖向设计图 1:30

2024年河北省职业院校技能大赛				
图名	竖向设计图	园林景观设计与施工赛项 试题3	设计阶段	施工图
图号	A3		编号	ZS03
比例	1:30		日期	2024. 03