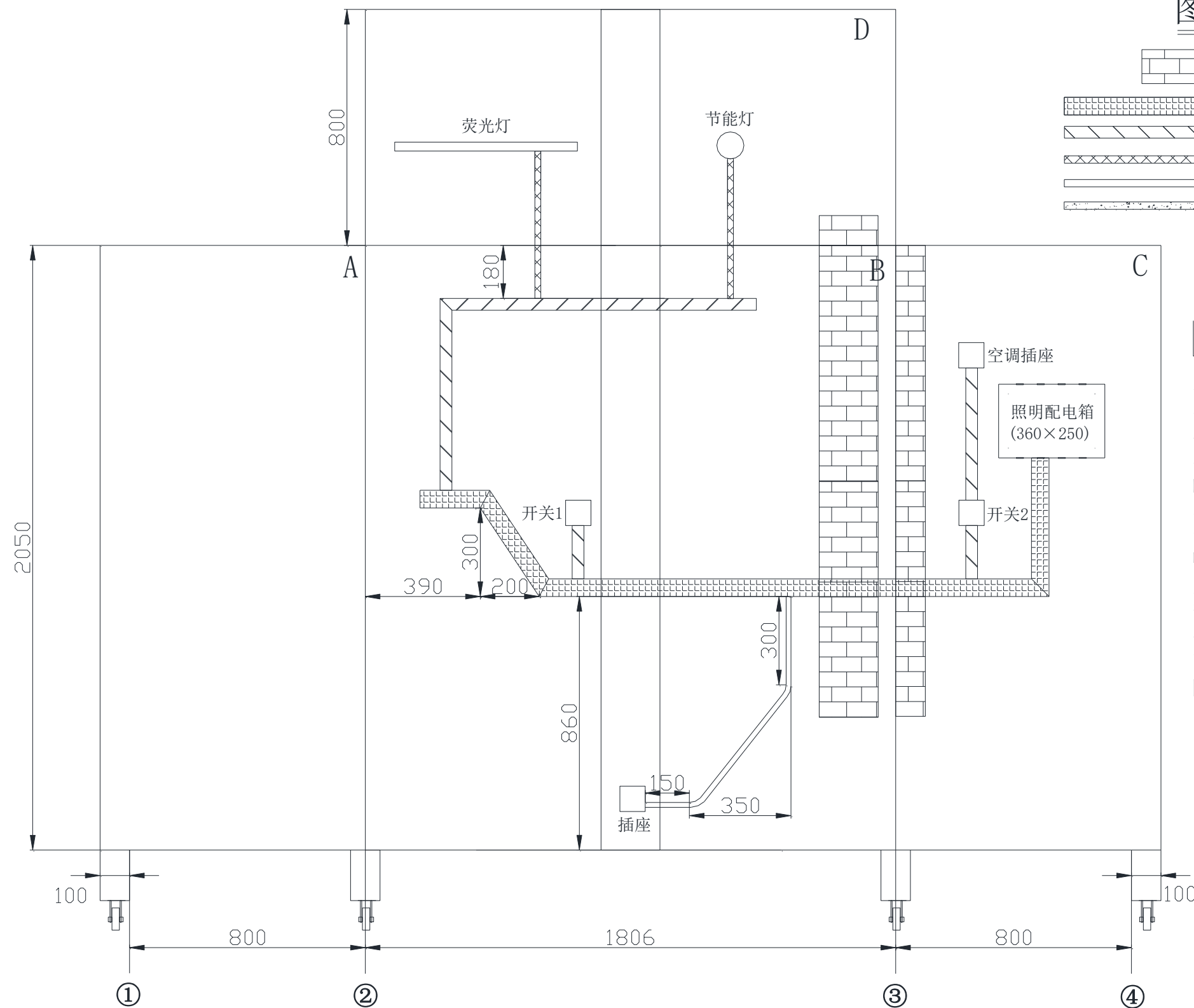


设备与器件安装位置图			图 号	比 例
			01	
设 计		电气安装与维修赛项专家组		
制 图				



图例

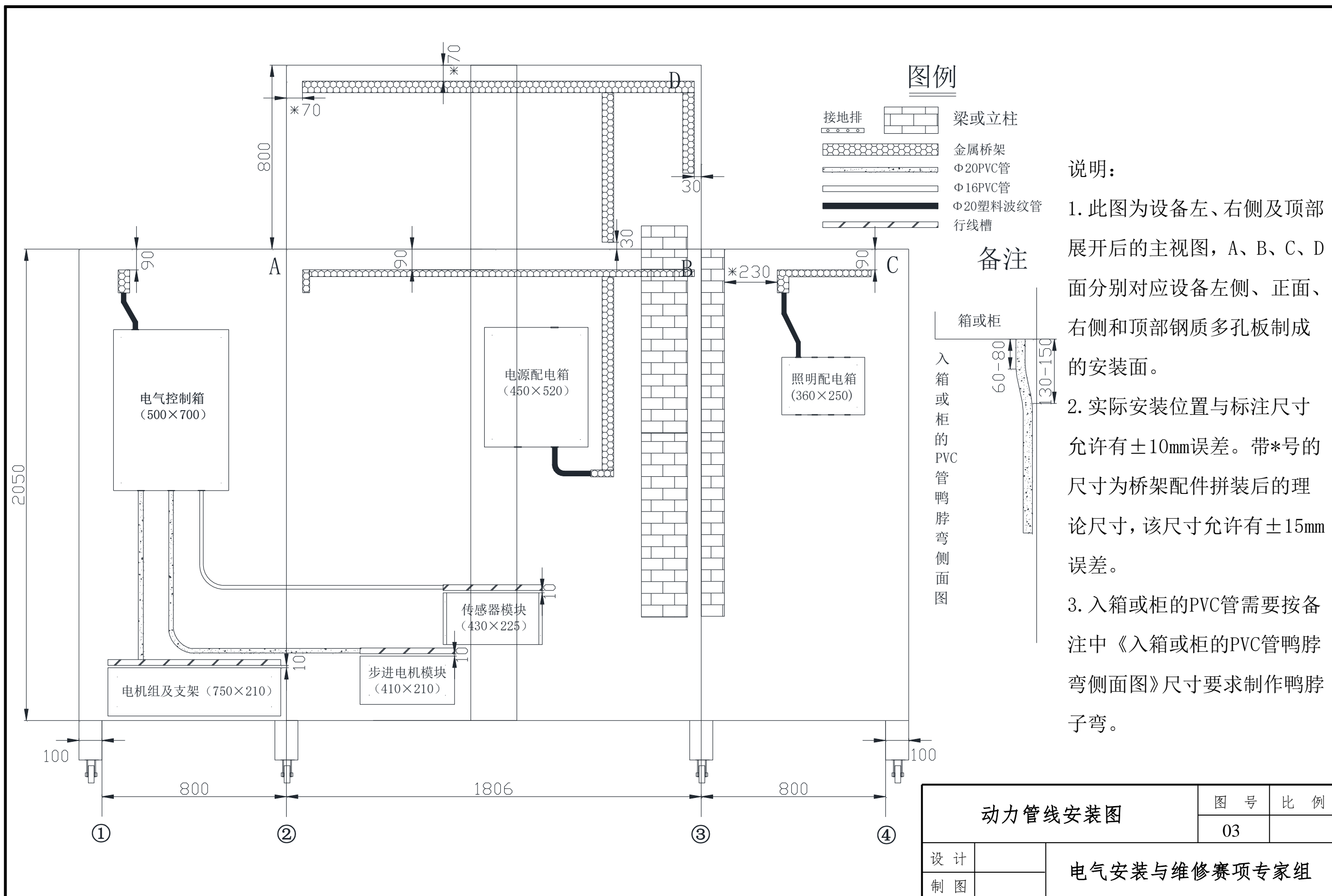
	梁或立柱
	60×40线槽
	40×20线槽
	20×10线槽
	Φ16PVC管
	Φ20PVC管

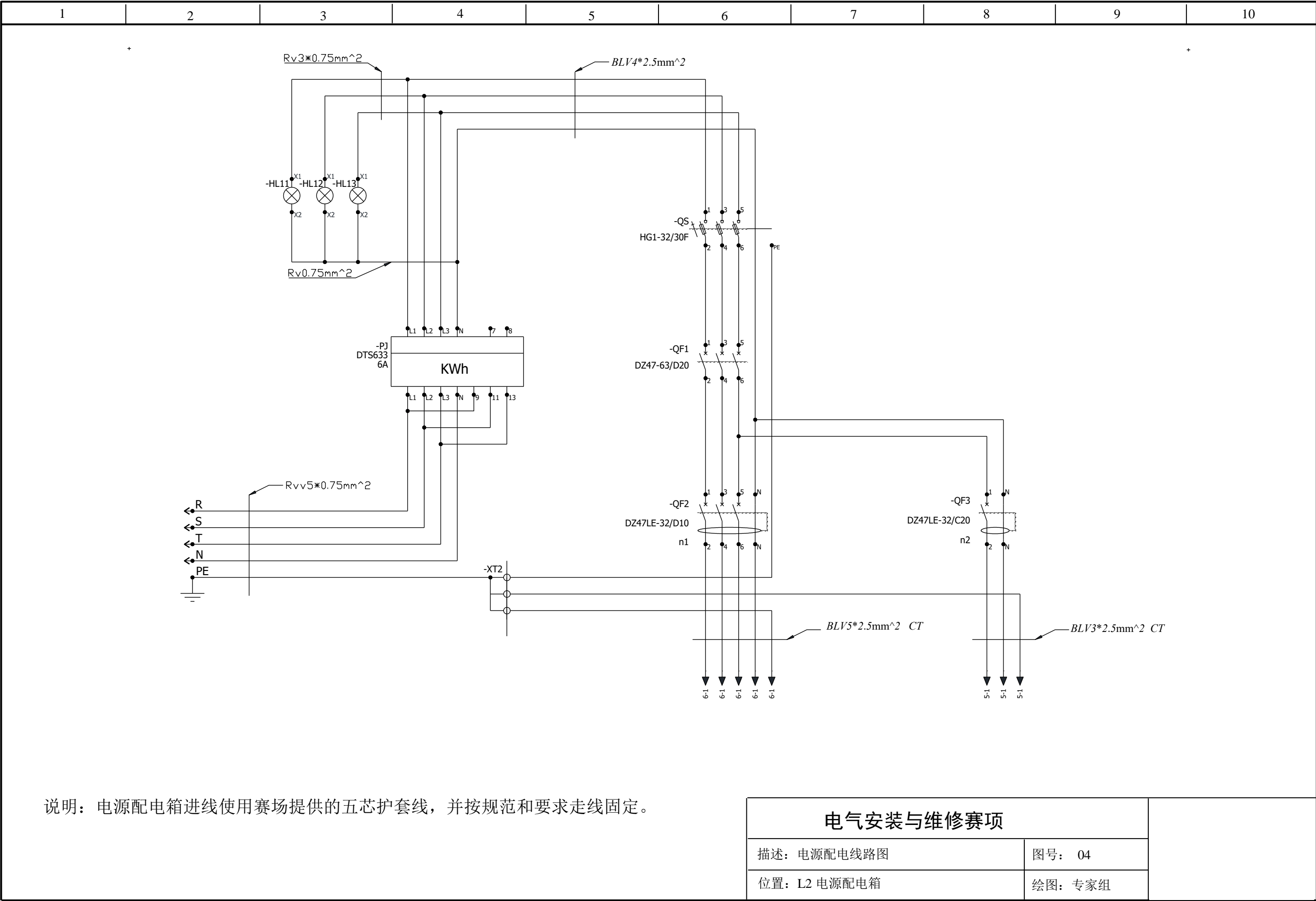
备注

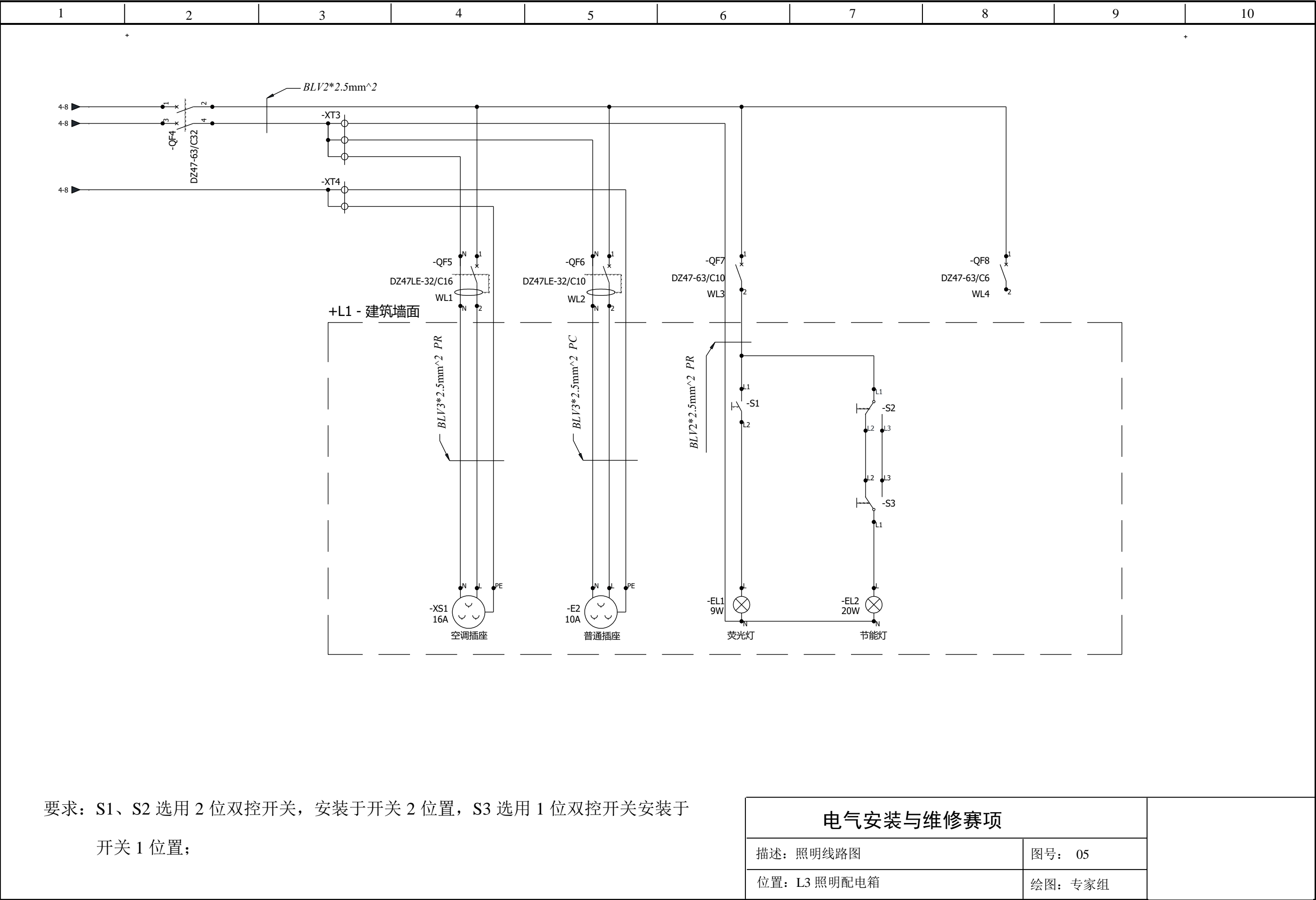


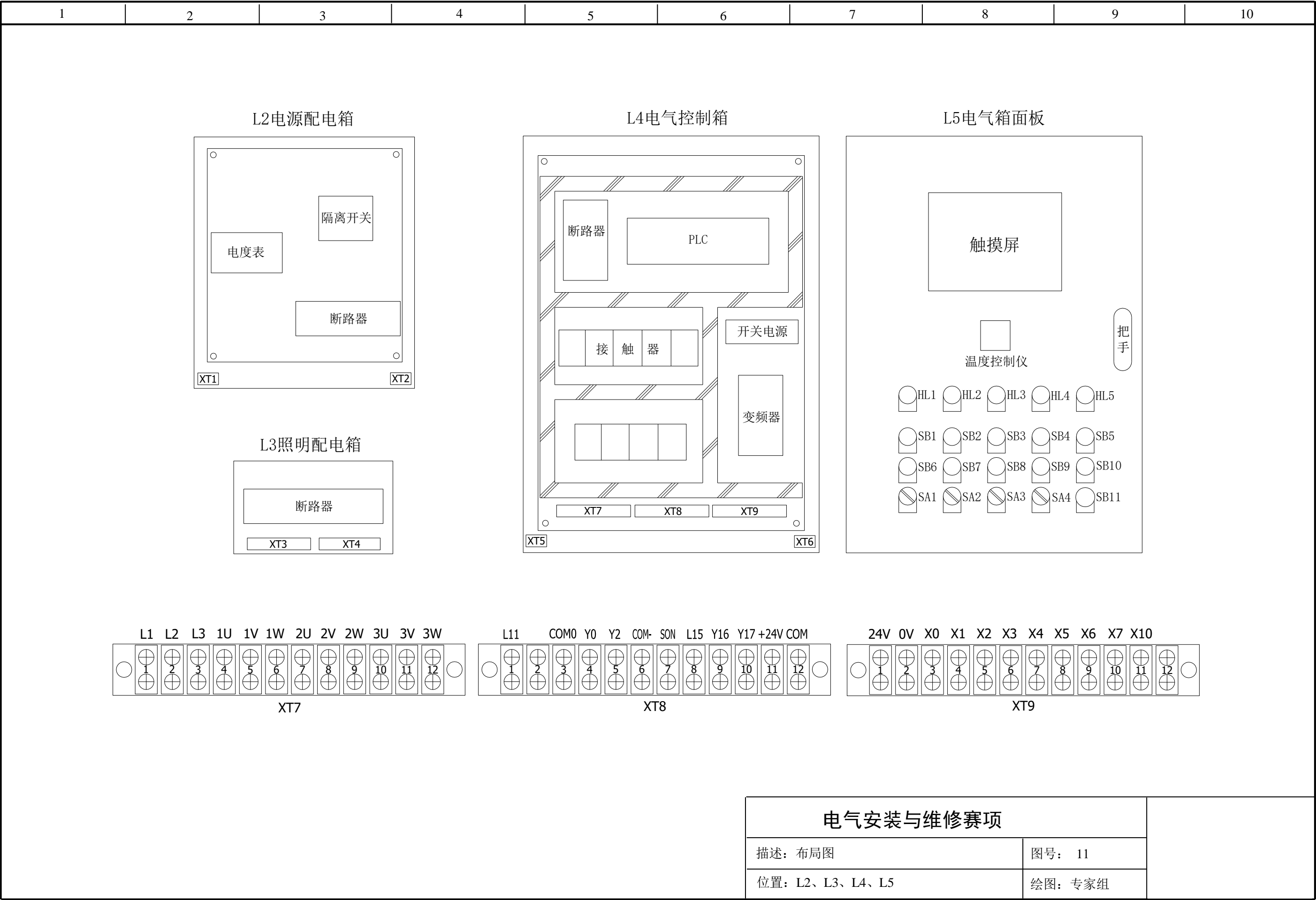
- 说明：1. 此图为设备左、右侧及顶部展开后的主视图，A、B、C、D面分别对应设备左侧、正面、右侧和顶部钢质多孔板制成的安装面；
2. 线槽的安装位置与标注尺寸允许有 $\pm 2\text{mm}$ 误差，线管的安装位置允许有 $\pm 5\text{mm}$ 误差；入箱线管应按备注所示图制作鸭脖子弯。

照明管线安装图			图 号	比 例
			02	
设 计		电气安装与维修赛项专家组		
制 图				









24V

0V

X0

X1

X2

X3

X4

X5

X6

X7

X10

1

2

3

4

5

6

7

8

9

10

11

12

XT9