

A

B

C

D

E

F

1

2

3

4

5

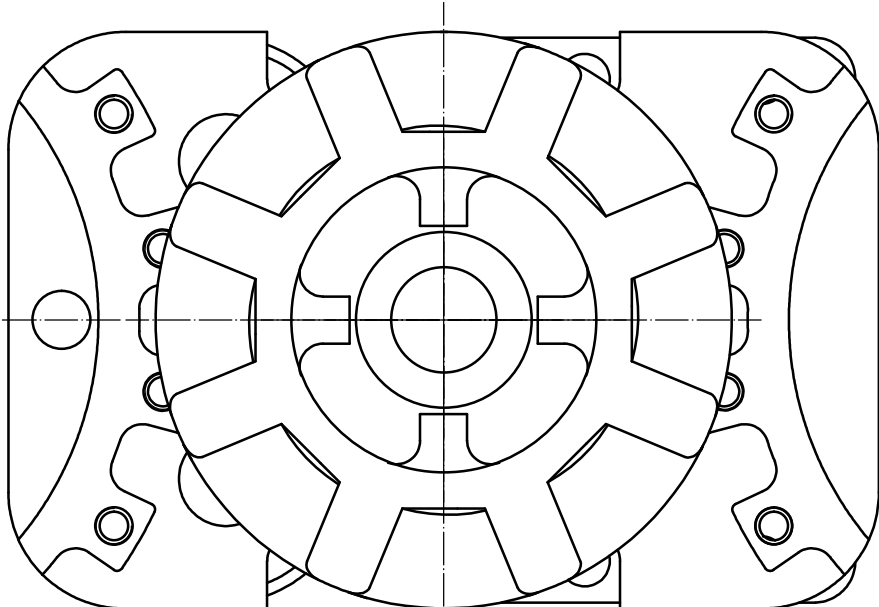
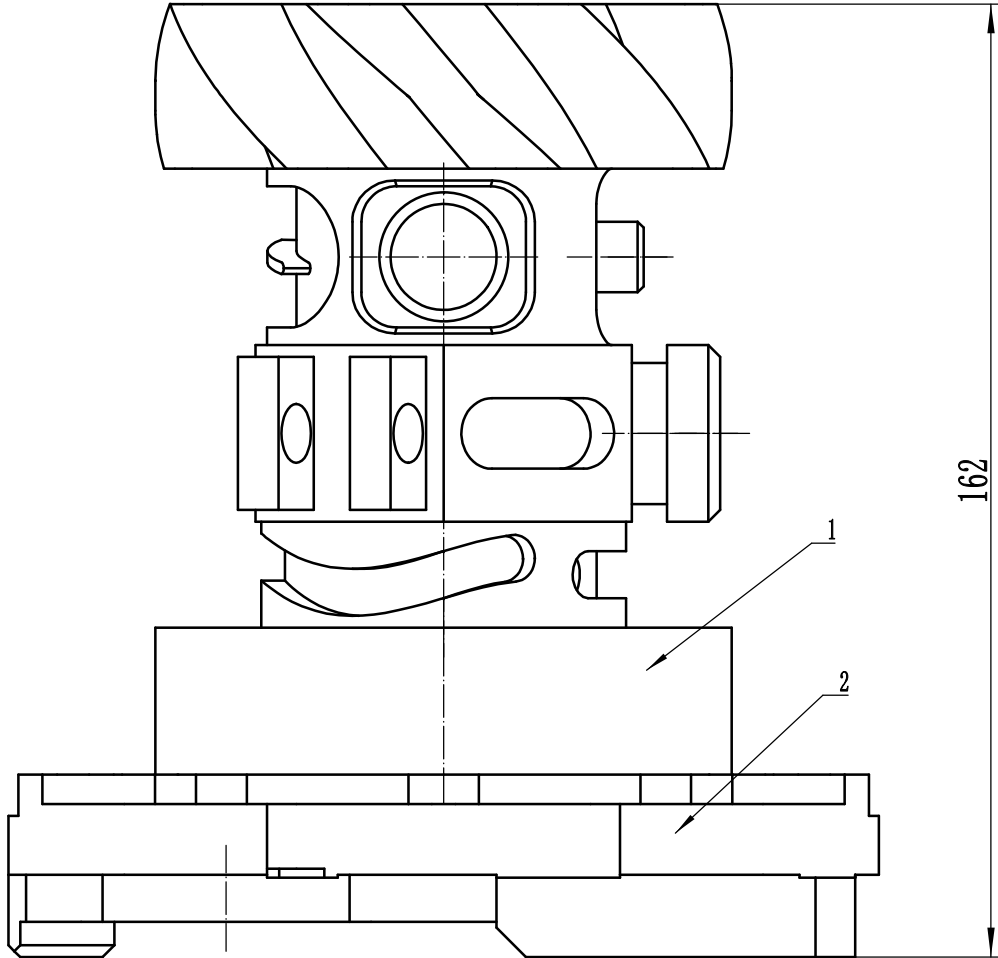
6

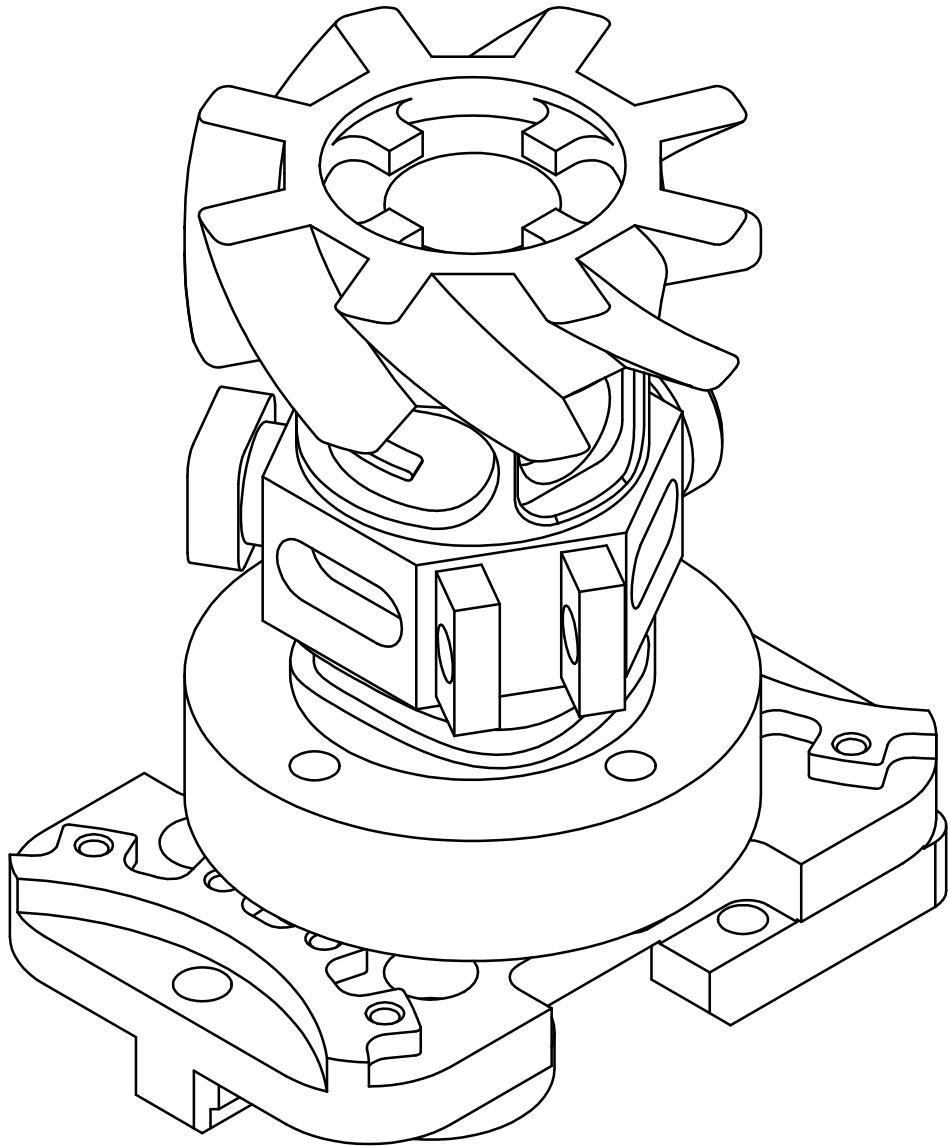
7

8

9

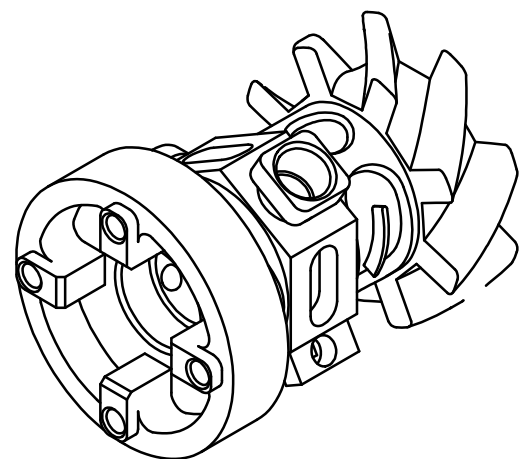
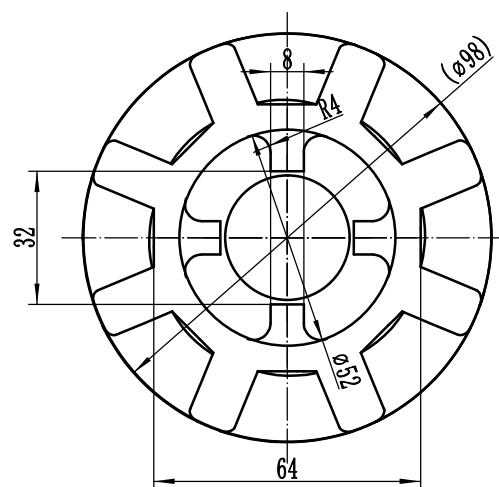
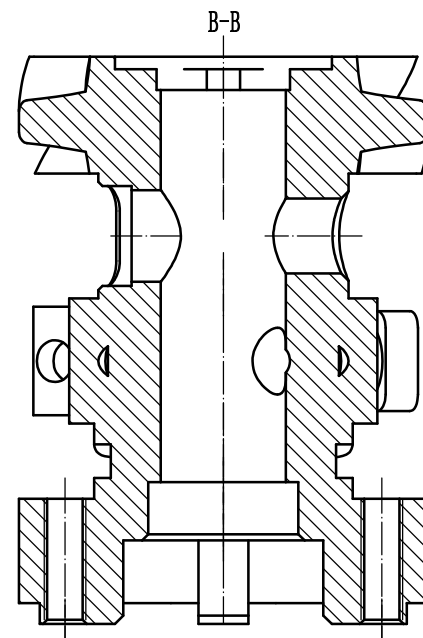
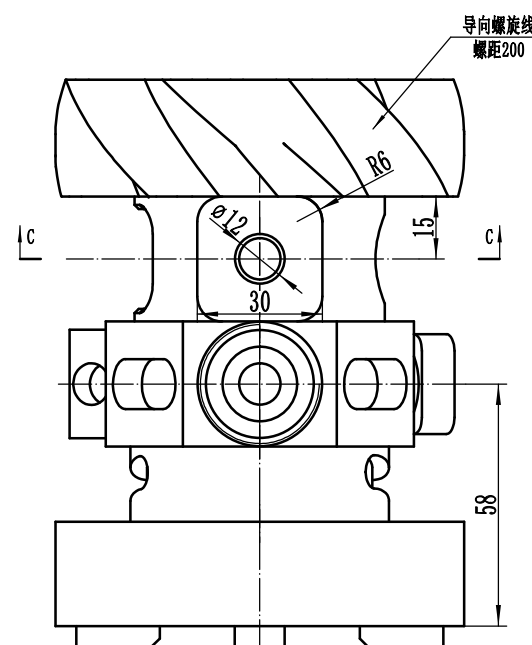
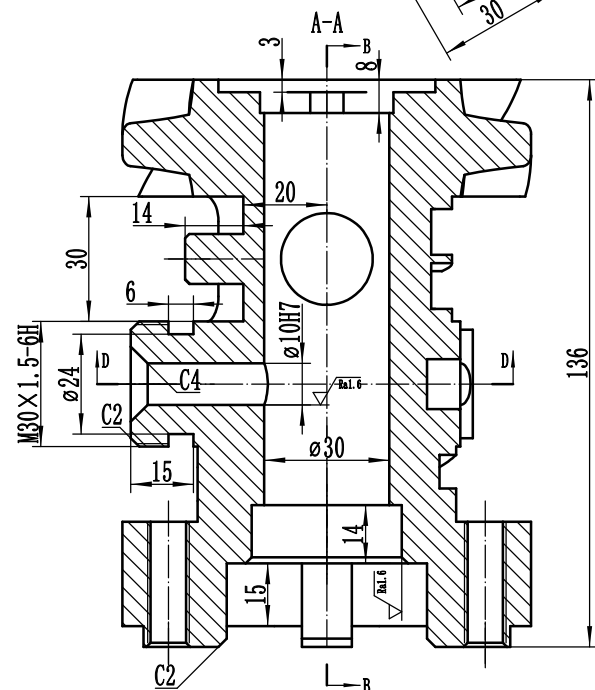
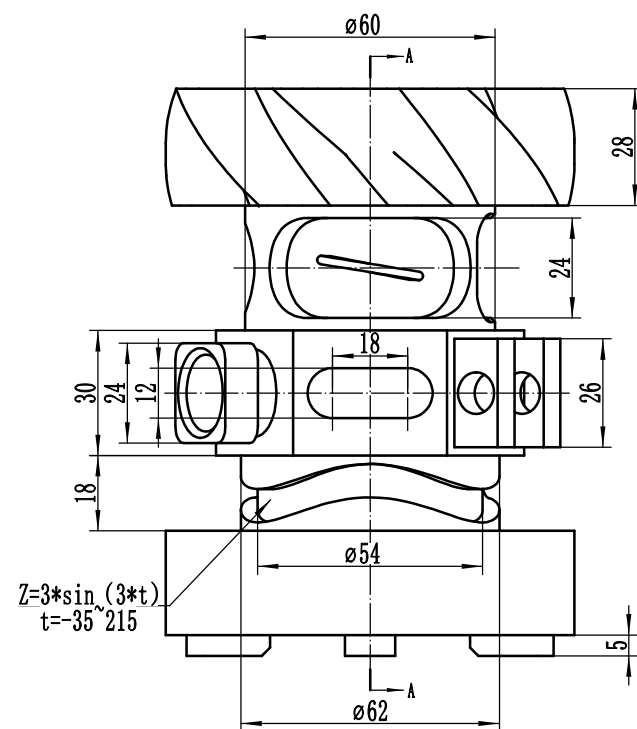
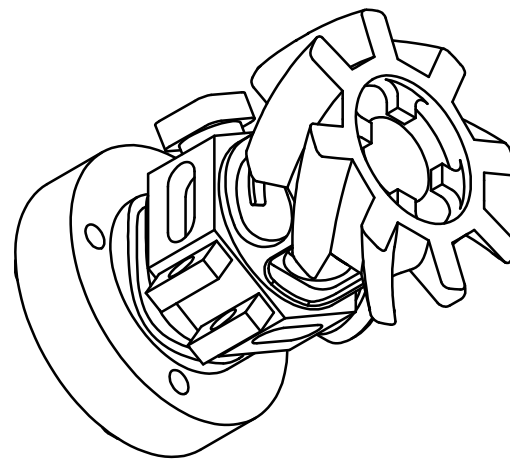
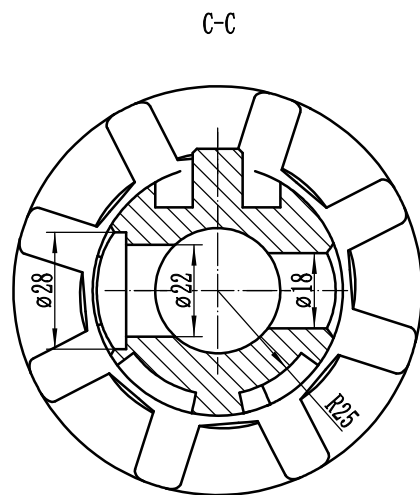
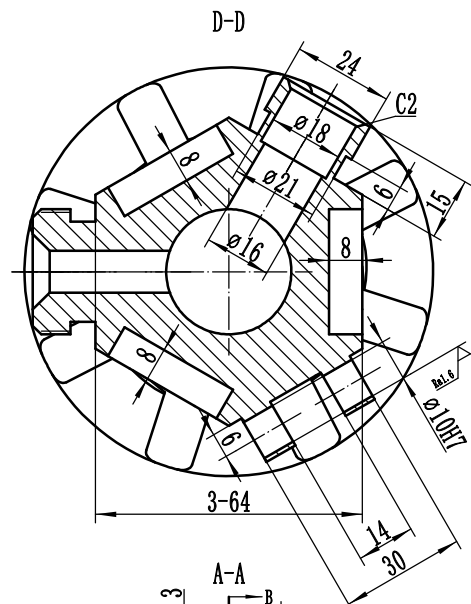
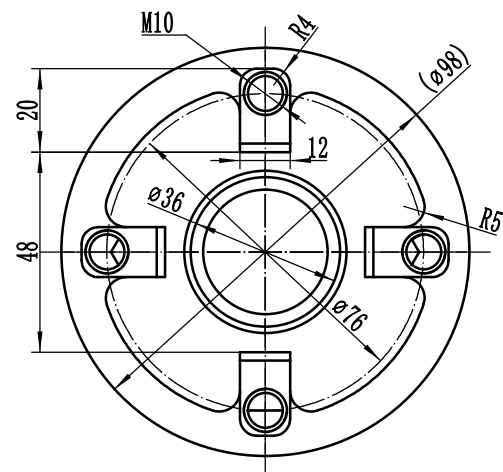
10



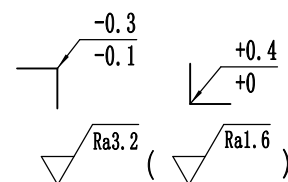


配合要求：
1) 本体和基座四个方向都能装配。
2) 三个方向任意装配后总高在 162 ± 0.1 以内。

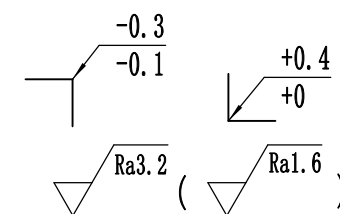
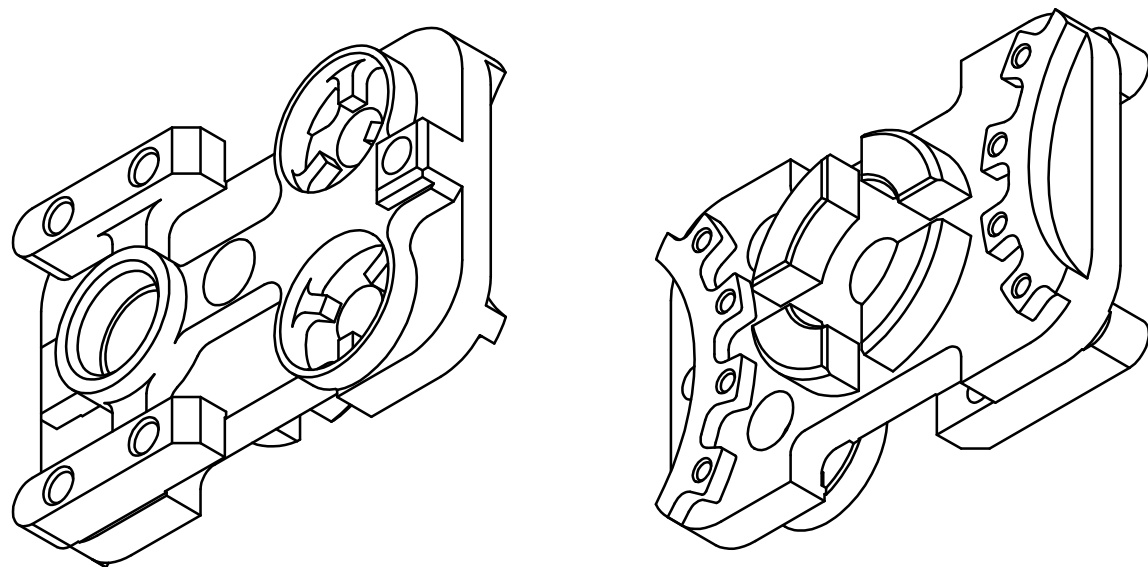
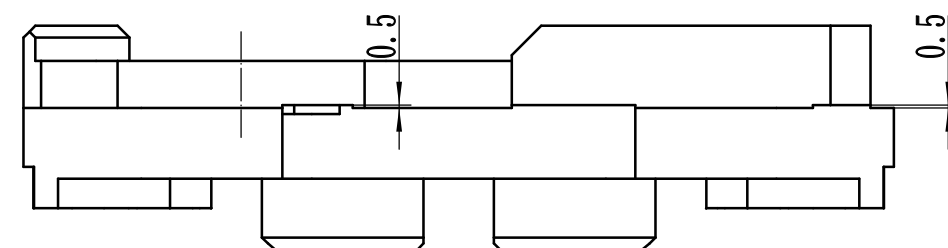
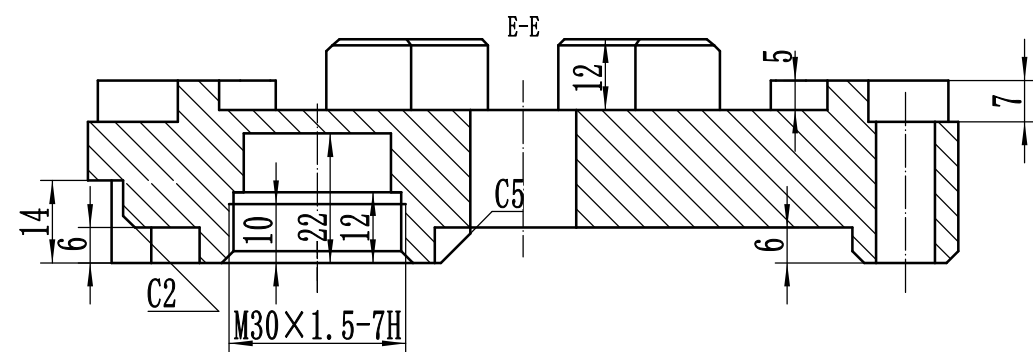
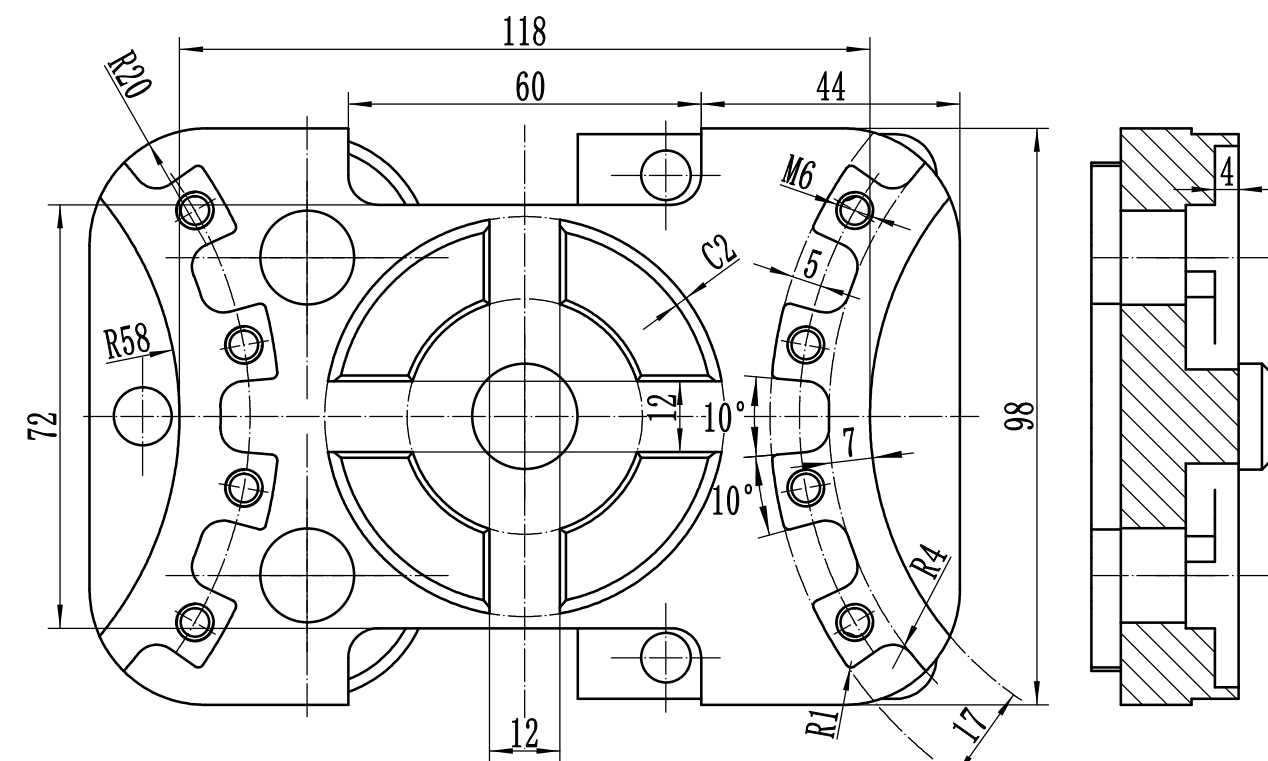
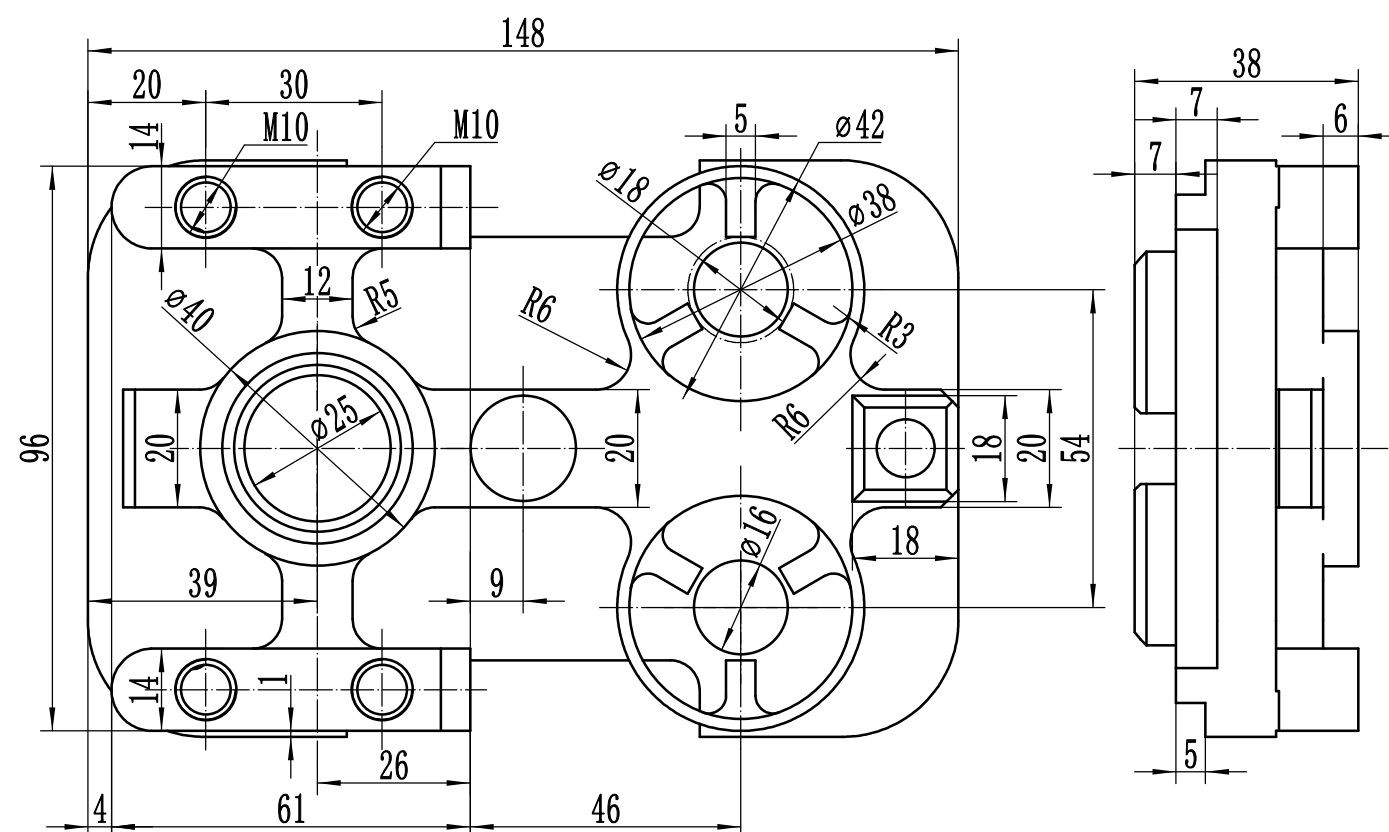
2	SKDZ-02	基座	1	45#			
1	SKDZ-01	本体	1	2A12			
序号	图号	名称	数量	材料	备注		
制图			装配图			比例	
校核						材料	
SKDZ-00			2026年河北省职业院校技能大赛（高职）数控多轴加工技术项目竞赛样题				



- 技术要求:
- 1、未注尺寸公差为 ± 0.1
 - 2、未注角度公差为 ± 0.5
 - 3、未注倒角C1



制图			本 体	比例	
校核				材料	2A12
SKDZ-01			2026年河北省职业院校技能大赛（高职）数控多轴加工技术项目竞赛样题		



技术要求:

- 1、未注尺寸公差为 ± 0.1
- 2、未注角度公差为 ± 0.5
- 3、未注倒钝C1

制图			基 座	比例	
校核				材料	45#
SKDZ-02			2026年河北省职业院校技能大赛（高职）数控多轴加工技术项目竞赛样题		